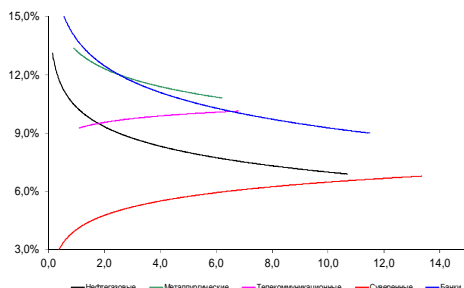
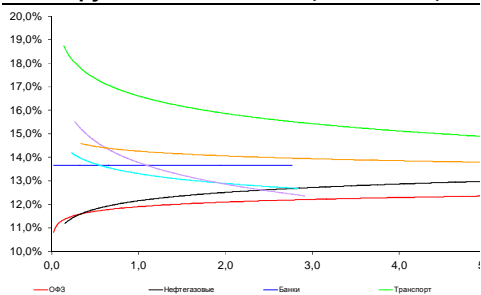


Рынок валютных облигаций



Источник: Bloomberg

Рынок рублевых облигаций (1-ый эшелон)



Источник: Bloomberg

Основные индикаторы долгового рынка

	Закрытие	Изм.	Доход%
Долговой рынок			
10-YR UST, YTM	2,26	-4,95б.п. ↓	
30-YR UST, YTM	2,91	0,23б.п. ↑	
Russia-30	105,89	-0,52% ↓	6,14
Rus-30 spread	389	17б.п. ↑	
Bra-40	106,88	-0,24% ↓	10,23
Tur-30	177,92	-0,32% ↓	4,64
Mex-34	129,70	-0,86% ↓	4,47
CDS 5 Russia	395,17	15б.п. ↑	
CDS 5 Gazprom	486	24б.п. ↑	
CDS 5 Brazil	175	11б.п. ↑	
CDS 5 Turkey	165	10б.п. ↑	
Валютный и денежный рынок			
			YTD%
\$/Руб. ЦБР	53,3079	0,37% ↑	76,6 ↑
\$/Руб.	53,8032	0,01% ↑	38,9 ↑
EUR/\$	1,2335	0,42% ↑	-10,5 ↓
Ruble Basket	59,1695	2,91% ↑	-35,6 ↓
Imp rate			
NDF \$/Rub 6M	20,80%	4,0б. ↑	
NDF \$/Rub 12M	17,68%	2,0б. ↑	
NDF \$/Rub 3Y	13,90%	1,1б. ↑	
3M Libor	0,2356	0,03б.п. ↑	
Libor overnight	0,1110	0,11б.п. ↑	
MosPrime	10,50	1б.п. ↑	
1D РЕПО+свопы, млрд	134	-117 ↓	
Фондовые индексы			
			YTD%
RTS	870	-4,22% ↓	-39,7 ↓
DOW	17 852	-0,59% ↓	7,7 ↑
S&P500	2 060	-0,73% ↓	11,5 ↑
Bovespa	50 274	-3,31% ↓	-2,4 ↓
Сырьевые товары			
Brent spot	65,0б.	-4,63% ↓	-41,3 ↓
Gold	1202,58	1,06% ↑	-0,2 ↓

Источник: Bloomberg

Комментарий по долговому рынку, стр. 3

В понедельник продолжились распродажи российских активов на фоне падающих нефтяных котировок и обесценения рубля. Сегодня ситуация сохранится негативной с учетом обновления нефтяными котировками 5-летних минимумов. В секторе ОФЗ дополнительное давление вызвано опасениями инвесторов повышения ключевой ставки ЦБ на заседании 11 декабря на 150-200 б.п.

Корпоративные новости, стр. 3

ЛК УРАЛСИБ выставила на 25 декабря оферты по двум выпускам биржевых облигаций

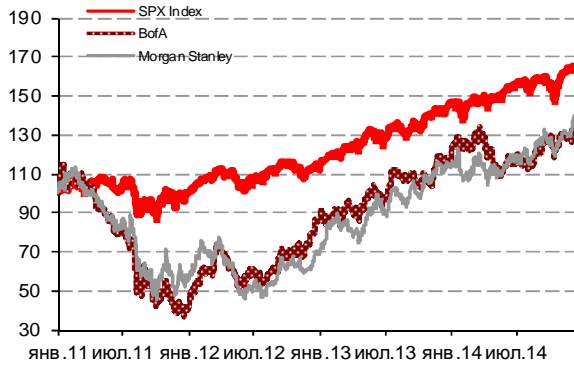
НОВОСТИ ВКРАТЦЕ:

- ЦБ 5 декабря продал на внутреннем валютном рынке \$1,926 млрд
- Федеральное казначейство на этой неделе предложит банкам 550 млрд руб
- Банки на валютном аукционе РЕПО на срок 35 дней привлекли \$113,3 млн; ставка отсечения составила 0,67% годовых, средневзвешенная – 0,7427%
- Банки привлекли на аукционе ЦБ под нерыночные активы 500 млрд руб сроком на 3 месяца под 10,16% годовых. Спрос составил 674,8 млрд руб
- S&P понизило рейтинг Gallery до "CCC"
- РГС Недвижимость планирует 9-10 декабря провести сбор заявок на облигации БО-04 объемом 3 млрд руб
- ЛизинГарант планирует 10 декабря провести сбор заявок на облигации серии 01 объемом 500 млн руб
- Трансфин-М 16 декабря начнет размещение конвертируемых облигаций объемом 3 млрд руб
- Биржевые облигации Банка Москвы серий БО-09 – БО-12 объемом 30 млрд рублей допущены к торгам на ФБ ММВБ
- Ставка 5-го купона по облигациям КБ "Восточный" серии БО-10 составит 14,5% годовых (+250 б.п.)

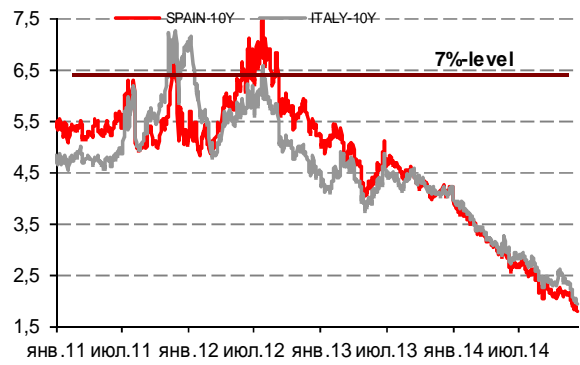
Российский рынок

ГРАДУСНИК КРИЗИСА

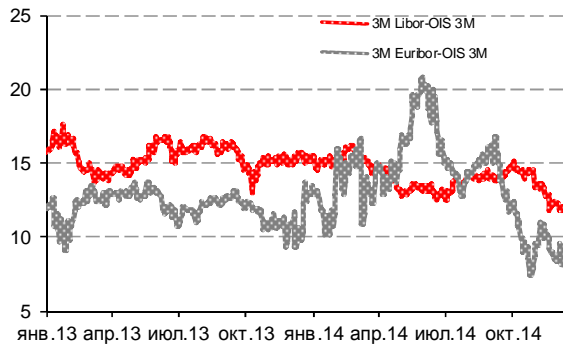
Илл 1: S&P500 vs S&P500 Bank Index



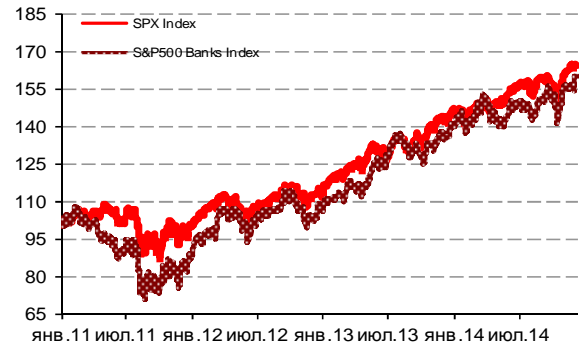
Илл 2: Доходность суверенных 10-летних облигаций Испании и Италии



Илл 3: 3MLibor/Euribor-OIS Spread



Илл 4: S&P500 vs банки США (01.01.11=100)



Илл 5: CDS 5Y Бразилия, Турция, Россия



Илл 6: Доходность UST-10



Источник: Bloomberg

Источник: Bloomberg

Комментарий по долговому рынку

Валютные облигации

На внешнедолговом рынке в понедельник сохранялось давление на цены. Асть игроков продолжала сокращать позиции. В суверенном сегменте снижение цен составляло 0,5-1,0%. В корпоративном сегменте особому давлению подвергались банковские субординированные еврооблигации, подешевевшие на 3-6%. С возобновлением снижения нефтяных котировок продажи усилились. Кредитный риск на Россию CDS 5Y вплотную приблизился к отметке в 400 б.п.

Пока факторов, способных поддержать рынок и приостановить падение котировок не наблюдается. Сегодня нефть обновила 5-летние минимумы, цена марки Brent упала до \$65/баррель, что вызовет дальнейшее обесценение рубля и распродажи российских активов. Встреча в Минске, первоначально запланированная на 9 декабря отложена предварительно до 12 декабря. Таким образом, геополитический фактор также сохраняет свое влияние на рынок.

Рублевые облигации

В секторе ОФЗ продолжились распродажи, давление на цены усилилось с возобновлением падения нефтяных котировок. В результате котировки по итогам дня потеряли еще 3-4%, давление наиболее сильно ощущалось в бумагах средней дюрации. Дходности ряда выпусков перешагнули 13%-ную отметку. На этом фоне отсутствие ликвидности в корпоративном сегменте практически сравняло ставки по ОФЗ и бумагам 1-го эшелона.

Помимо давления со стороны нефтяного и валютного рынков, инвесторы закладывают в цены повышение ставки Банком России на ближайшем заседании 11 декабря. Опасаясь чрезмерного повышения, как на прошлом заседании, игроки прайсят повышение ставки на 200 б.п.

Сегодня рынок останется в негативном тренде на фоне обновления нефтью 5-летних минимумов и нового витка обесценения рубля. Кроме того, на рынке начинает ощущаться нехватка рублевых ресурсов. Так, ЦБ вчера несколько сократил объемы предоставления средств через кредиты под нерыночные активы.

Екатерина Леонова, Старший аналитик (+7 495) 974-2515 доб. 8523

Корпоративные новости

ЛК УРАЛСИБ выставила на 25 декабря оферты по двум выпускам биржевых облигаций

Компания приняла решение о выкупе облигаций серий БО-02 и БО-09. Период предъявления ценных бумаг к выкупу - с 17 декабря до 23 декабря. Объем выкупа облигаций БО-02 - до 2 млн. штук, серии БО-09 - до 1,5 млн. штук. Выкуп производится по номиналу. Выпуск облигаций серии БО-02 гасится в январе 2015 г, серии БО-09 – в феврале.

Екатерина Леонова, Старший аналитик (+7 495) 974-2515 доб. 8523

ДИНАМИКА РОССИЙСКИХ ОБЛИГАЦИЙ

Илл. 7: Динамика российских суверенных и субфедеральных еврооблигаций

	Дата погаш-я	Дюра-ция, лет	Дата ближ. купона	Ставка купона	Цена закрытия	Изме-нение	Доход-сть к оферте/погаш-ю	Текущ дох-сть	Спред по дю-рации	Изм. спреда	М.Дюра-ция	Объем выпуска млн	Валюта	Рейтинги S&P/Moodys/ Fitch
Суверенные														
Россия-15	29.04.2015	0,39	29.04.15	3,63%	100,21	-0,08%	3,06%	3,62%	243	22,1	0,38	2 000	USD	BBB- / Baa2 / BBB
Россия-17	04.04.2017	2,24	04.04.15	3,25%	97,33	-0,42%	4,47%	3,34%	384	22,1	2,19	2 000	USD	BBB- / Baa2 / BBB
Россия-18	24.07.2018	3,03	24.01.15	11,00%	118,70	-0,64%	5,26%	9,27%	420	23,7	2,96	3 466	USD	BBB- / Baa2 / BBB
Россия-19	16.01.2019	3,79	16.01.15	3,50%	93,26	-0,33%	5,35%	3,75%	391	12,8	3,69	1 500	USD	BBB- / Baa2 / BBB
Россия-20	29.04.2020	4,75	29.04.15	5,00%	96,58	-0,33%	5,75%	5,18%	408	11,6	4,62	3 500	USD	BBB- / Baa2 / BBB
Россия-22	04.04.2022	6,20	04.04.15	4,50%	90,92	-0,41%	6,05%	4,95%	403	12,7	6,02	2 000	USD	BBB- / Baa2 / BBB
Россия-23	16.09.2023	7,07	16.03.15	4,88%	91,23	-0,57%	6,18%	5,34%	416	14,1	6,86	3 000	USD	BBB- / Baa2 / BBB
Россия-28	24.06.2028	7,68	24.12.14	12,75%	150,00	-1,48%	6,98%	8,50%	496	25,0	7,42	2 500	USD	BBB- / Baa2 / BBB
Россия-30	31.03.2030	9,62	31.03.15	7,50%	105,89	-0,52%	6,14%	7,08%	389	17,1	4,23	138 979	USD	BBB- / Baa2 / BBB
Россия-42	04.04.2042	13,29	04.04.15	5,63%	88,22	-0,99%	6,56%	6,38%	430	12,6	12,87	3 000	USD	BBB- / Baa2 / BBB
Россия-43	16.09.2043	13,34	16.03.15	5,88%	90,88	-1,06%	6,58%	6,46%	433	13,1	12,92	1 500	USD	BBB- / Baa2 / BBB
Россия-18руб	10.03.2018	2,86	10.03.15	7,85%	93,00	0,00%	10,43%	8,44%	--	--	2,72	90 000	RUB	BBB / Baa2 / BBB
Россия-20eur	16.09.2020	5,26	16.09.15	3,63%	95,72	-0,34%	4,48%	3,79%	--	--	5,03	750	EUR	BBB- / Baa2 / BBB
Муниципальные														
Москва-16	20.10.2016	1,82	20.10.15	5,06%	101,21	-0,11%	4,37%	5,00%	--	--	--	407	EUR	BBB- / Baa2 / BBB
Беларусь-15	03.08.2015	0,63	03.02.15	8,75%	100,87	-0,37%	7,32%	8,67%	--	--	--	1 000	USD	B- / B3 /

Источник: Bloomberg, Отдел исследований Альфа-Банка

Илл. 8: Динамика российских банковских еврооблигаций

	Дата погаш-я	Дюра-ция, лет	Дата ближ. купона	Ставка купона	Цена закрытия	Изме-нение	Доход-сть к оферте/погаш-ю	Текущ дох-сть	Спред по дю-рации	Изм. спреда	Спред к сувер. евро-облиг.	Объем выпуска млн	Залк та	Рейтинги S&P/Moodys/ Fitch
АК Барс-15	19.11.2015	0,92	19.05.15	8,75%	100,15	-0,84%	8,57%	8,74%	794	97,1	551	500	USD	/ B1 / BB-
Альфа-15-2	18.03.2015	0,28	18.03.15	8,00%	100,23	-0,35%	7,02%	7,98%	640	128,0	396	600	USD	BB+ / Baa1 / BBB-
Альфа-17E	10.06.2017	2,34	10.06.15	5,50%	91,73	-3,01%	9,33%	6,00%	--	--	--	350	EUR	BB- / / BB+
Альфа17*	22.02.2017	2,04	22.02.15	6,30%	88,06	-6,89%	12,67%	7,15%	1204	72,0	819	300	USD	BB- / Baa3 / BB+
Альфа-17-2	25.09.2017	2,52	25.03.15	7,88%	98,38	-0,33%	8,53%	8,00%	747	16,6	406	1 000	USD	BB+ / Baa1 / BBB-
Альфа-19*	26.09.2019	3,95	26.03.15	7,50%	79,69	-1,00%	13,36%	9,41%	1192	30,6	801	750	USD	BB- / Baa3 / BB+
Альфа-21	28.04.2021	4,97	28.04.15	7,75%	83,27	-3,91%	11,52%	9,31%	985	88,2	577	1 000	USD	BB+ / Baa1 / BBB-
Альфа-25с	18.02.2025	4,01	18.02.15	9,50%	80,81	-4,07%	12,94%	11,76%	1150	73,2	759	250	USD	/ / BB+
Банк Москвы-15*	25.11.2015	0,95	25.05.15	5,97%	99,75	0,14%	6,24%	5,98%	561	-12,7	318	300	USD	/ Baa3 / WD
Банк Москвы-17*	10.05.2017	2,27	10.05.15	6,02%	90,43	-1,19%	10,60%	6,66%	997	58,4	613	400	USD	/ Baa3 / WD
Банк СПб-18*	24.10.2018	3,18	24.04.15	11,00%	90,38	-2,16%	14,31%	12,17%	1324	75,8	905	101	USD	/ B1 / WD
Внешпромбанк-16	14.11.2016	1,80	14.05.15	9,00%	90,00	-2,17%	15,16%	10,00%	1453	133,6	1068	225	USD	B+ / B2 /
ВостЭкспресс-19с	29.05.2019	3,51	29.05.15	12,00%	88,06	-0,35%	15,82%	13,63%	1438	14,8	1047	125	USD	/ NR /
ВТБ-15-2	04.03.2015	0,24	04.03.15	6,47%	100,02	0,01%	6,29%	6,46%	566	-2,4	323	1 250	USD	BBB- / Baa3 / WD
ВТБ-16E	15.02.2016	1,14	15.02.15	4,25%	97,72	-0,18%	6,29%	4,35%	--	--	--	193	EUR	BBB- / Baa3 / WD
ВТБ-17	12.04.2017	2,19	12.04.15	6,00%	93,47	-0,77%	9,15%	6,42%	852	39,4	468	2 000	USD	/ Baa3 / WD
ВТБ-18*	29.05.2018	3,13	29.05.15	6,88%	92,62	-1,23%	9,41%	7,42%	835	44,7	415	1 514	USD	BBB- / Baa3 / WD
ВТБ-18-2	22.02.2018	2,88	22.02.15	6,32%	92,83	-0,10%	8,93%	6,80%	787	7,0	367	698	USD	BBB- / Baa3 / WD
ВТБ-22*	17.10.2022	5,81	17.04.15	6,95%	75,15	-1,08%	11,90%	9,25%	988	25,4	585	1 500	USD	BB+ / Baa2 / WD
ВТБ-35	30.06.2035	11,49	31.12.14	6,25%	99,25	-0,32%	6,32%	6,30%	406	7,7	-24	693	USD	BBB- / Baa3 / WD
ВЭБ-17	22.11.2017	2,75	22.05.15	5,45%	93,59	-0,06%	7,93%	5,82%	686	5,5	266	600	USD	BBB- / / BBB
ВЭБ-17-2	13.02.2017	2,05	13.02.15	5,38%	95,18	-0,55%	7,82%	5,65%	719	30,4	334	750	USD	BBB- / / BBB
ВЭБ-18E	21.02.2018	3,01	21.02.15	3,04%	86,01	-0,77%	8,17%	3,53%	--	--	--	1 000	EUR	BBB- / / BBB
ВЭБ-18	21.11.2018	3,64	21.05.15	4,22%	84,25	-0,65%	9,05%	5,01%	762	22,8	370	850	USD	BBB- / / BBB
ВЭБ-20	09.07.2020	4,54	09.01.15	6,90%	92,08	-0,48%	8,72%	7,50%	706	15,2	297	1 600	USD	BBB- / / BBB
ВЭБ-22	05.07.2022	5,86	05.01.15	6,03%	84,29	-0,63%	8,92%	7,15%	690	16,9	287	1 000	USD	BBB- / / BBB
ВЭБ-23E	21.02.2023	6,73	21.02.15	4,03%	80,32	-0,53%	7,30%	5,02%	--	--	--	500	EUR	BBB- / / BBB
ВЭБ-23	21.11.2023	6,82	21.05.15	5,94%	82,37	-1,05%	8,83%	7,21%	681	22,0	265	1 150	USD	BBB- / / BBB
ВЭБ-25	22.11.2025	7,58	22.05.15	6,80%	85,31	-0,89%	8,93%	7,97%	691	18,2	195	1 000	USD	BBB- / / BBB
ВЭБ-Лизинг-16	27.05.2016	1,43	27.05.15	5,13%	96,22	-1,20%	7,90%	5,33%	727	90,3	343	400	USD	BBB- / / BBB
ГПБ-14	15.12.2014	0,02	15.12.14	6,25%	99,50	-0,23%	35,30%	6,28%	3467	1560,2	3224	1 000	USD	BBB- / Baa1 / BBB-
ГПБ-15	23.09.2015	0,77	23.03.15	6,50%	99,77	-0,14%	6,78%	6,51%	615	21,3	372	948	USD	BBB- / Baa1 / BBB-
ГПБ-17	17.05.2017	2,30	17.05.15	5,63%	91,92	-0,41%	9,41%	6,12%	878	21,7	493	1 000	USD	BBB- / Baa1 / BBB-
ГПБ-18с	21.11.2018	3,53	21.05.15	5,75%	80,00	-4,90%	12,29%	7,19%	1085	154,2	694	63	USD	/ /
ГПБ-18E	30.10.2018	3,64	30.10.15	3,98%	82,89	-1,12%	9,43%	4,81%	--	--	--	1 000	EUR	BBB- / Baa1 / BBB-
ГПБ-19*	03.05.2019	3,75	03.05.15	7,25%	82,59	-5,74%	12,51%	8,78%	1107	169,0	716	500	USD	BB+ / B1 / BB+
ГПБ-19	05.09.2019	4,15	05.03.15	4,96%	80,36	-1,59%	10,30%	6,17%	886	44,0	495	750	USD	BBB- / / BBB-
ГПБ-23с	28.12.2023	6,03	28.12.14	7,50%	74,18	-4,75%	12,30%	10,11%	1028	87,3	625	750	USD	/ NR / BB-
ЕАБР-20	26.09.2020	5,04	26.03.15	5,00%	97,82	0,00%	5,44%	5,11%	378	4,5	-30	500	USD	BBB / A3 /

ЕАБР-22	20.09.2022	6,46	20.03.15	4,77%	91,80	-0,76%	6,11%	5,19%	408	17,8	5	500 USD	BBB / A3 / WD
КрЕврБанк-19*	15.11.2019	4,12	15.05.15	8,50%	102,00	0,37%	8,00%	8,33%	656	-5,4	265	250 USD	/ B1 / B+
МКБ-18	01.02.2018	2,75	01.02.15	7,70%	88,75	1,72%	12,10%	8,68%	1103	-60,1	684	500 USD	BB- / B1 / BB
МКБ-18с	13.11.2018	3,30	13.05.15	8,70%	76,44	-2,22%	17,19%	11,38%	1612	76,7	1192	500 USD	/ NR / BB-
НОМОС-18	25.04.2018	2,98	25.04.15	7,25%	81,16	-7,70%	14,49%	8,93%	1343	285,8	923	500 USD	/ Ba3 / WD
НОМОС-19*	26.04.2019	3,52	26.04.15	10,00%	82,51	-4,33%	15,65%	12,12%	1422	137,0	1030	500 USD	/ B1 / WD
ПромсвязьБ-16*	08.07.2016	1,43	08.01.15	11,25%	100,77	-0,77%	10,69%	11,16%	1006	57,4	622	189 USD	/ B1 / B
ПромсвязьБ-17	25.04.2017	2,18	25.04.15	8,50%	99,68	0,06%	8,65%	8,53%	802	0,0	417	400 USD	/ Ba3 / B+
ПромсвязьБ-19*	06.11.2019	3,79	06.05.15	10,20%	77,00	-4,16%	17,34%	13,25%	1590	123,7	1199	600 USD	/ B1 / B
ПромсвязьБ-21с	17.03.2021	4,54	17.03.15	10,50%	90,00	-4,04%	12,86%	11,67%	1120	98,0	711	100 USD	/ / /
ПСБ-15*	29.09.2015	0,79	29.03.15	5,01%	97,72	0,09%	7,97%	5,13%	734	-7,6	491	400 USD	/ Ba2 / WD
РенКап-16	21.04.2016	1,29	21.04.15	11,00%	92,86	0,00%	17,04%	11,85%	1641	3,9	1398	126 USD	B / B3 / B
РенКред-16	31.05.2016	1,41	31.05.15	7,75%	76,69	2,38%	28,12%	10,11%	2749	-183,8	2365	350 USD	B / B3 / WD
РСХБ-17	15.05.2017	2,28	15.05.15	6,30%	95,31	-0,81%	8,47%	6,61%	784	40,0	399	584 USD	/ Ba1 / BBB-
РСХБ-17-2	27.12.2017	2,77	27.12.14	5,30%	91,05	-0,47%	8,70%	5,82%	764	21,0	344	1 300 USD	/ Ba1 / BBB-
РСХБ-18	29.05.2018	3,10	29.05.15	7,75%	96,55	-0,67%	8,93%	8,03%	786	26,0	366	980 USD	/ Ba1 / BBB-
РСХБ-21*	03.06.2021	1,44	03.06.15	6,00%	77,00	-3,97%	11,06%	7,79%	1043	83,3	659	800 USD	/ B1 / BB+
РСХБ-23с	16.10.2023	5,94	16.04.15	8,50%	78,25	-2,14%	12,65%	10,86%	1063	43,9	660	500 USD	/ NR / /
Русский Стандарт-15*	16.12.2015	0,95	16.12.14	7,73%	74,50	-8,87%	40,71%	10,38%	4008	1103,1	3764	200 USD	B- / B3 / /
Русский Стандарт-16*	01.12.2016	1,83	01.06.15	7,56%	59,01	5,84%	39,23%	12,81%	3860	-365,3	3476	200 USD	B- / B3 / /
Русский Стандарт-17	11.07.2017	2,24	11.01.15	9,25%	85,50	-3,40%	16,33%	10,82%	1570	162,4	1185	525 USD	B+ / B2 / B
Русский Стандарт-18*	10.04.2018	2,54	10.04.15	10,75%	45,00	0,00%	43,34%	23,89%	4228	5,2	3887	350 USD	B- / B3 / B-
Сбербанк-15	07.07.2015	0,56	07.01.15	5,50%	100,26	-0,04%	5,02%	5,48%	439	9,4	196	1 500 USD	/ Baa2 / BBB
Сбербанк-17	24.03.2017	2,16	24.03.15	5,40%	96,59	-0,50%	7,03%	5,59%	640	26,8	256	1 250 USD	/ Baa2 / BBB
Сбербанк-17-2	07.02.2017	2,04	07.02.15	4,95%	96,30	-0,37%	6,82%	5,14%	619	21,3	234	1 300 USD	/ Baa2 / BBB
Сбербанк-19	28.06.2019	3,98	28.12.14	5,18%	89,95	-0,87%	7,85%	5,76%	641	26,3	250	1 000 USD	/ Baa2 / BBB
Сбербанк-22	07.02.2022	5,67	07.02.15	6,13%	87,91	-2,22%	8,40%	6,97%	674	81,6	235	1 500 USD	/ Baa2 / BBB
Сбербанк-22-2*	29.10.2022	6,28	29.04.15	5,13%	74,01	-1,10%	9,96%	6,92%	793	24,2	390	2 000 USD	/ Ba1 / BBB-
Сбербанк-23с	23.05.2023	6,54	23.05.15	5,25%	69,36	-4,95%	10,88%	7,57%	886	87,0	483	1 000 USD	/ / BBB-
Сбербанк-24с	26.02.2024	3,71	26.02.15	5,50%	74,75	-2,17%	9,71%	7,36%	827	36,7	436	1 000 USD	/ / BBB-
ТКС-15	18.09.2015	0,75	18.03.15	10,75%	97,99	-0,76%	13,50%	10,97%	1287	108,8	1044	250 USD	/ B2 / B+
ТКС-18*	06.06.2018	2,83	06.06.15	14,00%	87,38	-4,02%	19,12%	16,02%	1805	161,4	1385	200 USD	/ B3 / B
ХКФ-20*	24.04.2020	4,13	24.04.15	9,38%	78,19	-3,62%	15,49%	11,99%	1406	98,3	1014	500 USD	/ B2 / B+
ХКФ-21с	19.04.2021	4,49	19.04.15	10,50%	78,81	-0,08%	15,91%	13,32%	1424	6,6	1016	200 USD	/ NR / B+

Источник: Vlootberg, Отдел исследований Альфа-Банка

* - Доходность и дюрация рассчитываются к дате исполнения опциона на покупку, с-субординированные выпуски (по новым правилам)

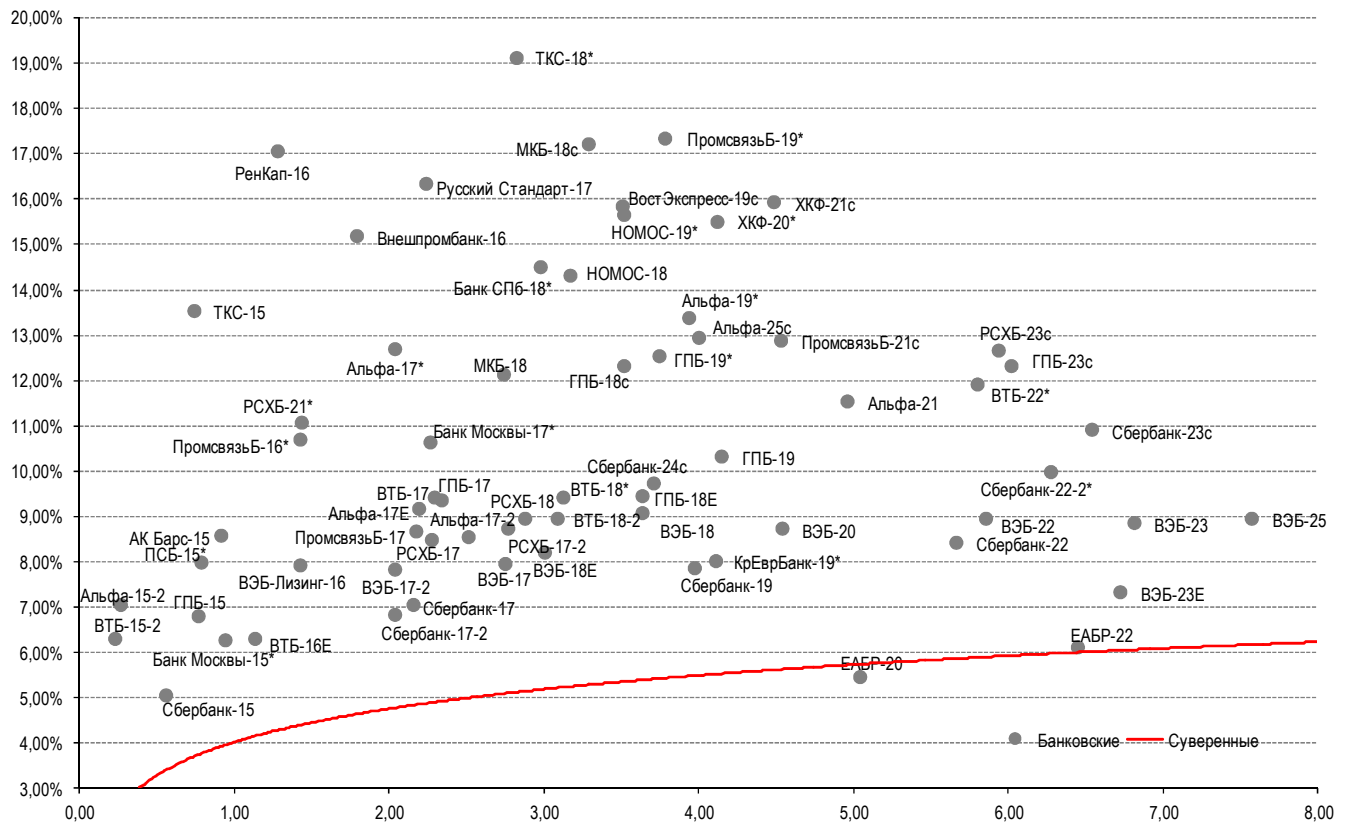
Илл. 9: Динамика российских корпоративных еврооблигаций в разбивке по секторам

	Дата погаш-я	Дюра-ция, лет	Дата ближ. купона	Ставка купона	Цена закрыт-ия	Изме-нение	Доход-сть к оферте/погаш-ю	Текущ-доход-сть	Сред по дю-рации	Изм. сред-а	Сред к сувер. евро-облиг.	Объем выпуска млн	Валюта	Рейтинги S&P/Moodys/Fitch
Нефтегазовые														
БК Евразия-20	17.04.2020	4,64	17.04.15	4,88%	77,16	-0,86%	10,57%	6,32%	890	24,2	482	600 USD	BB+ / / BB	
Газпром-15	12.11.2015	0,91	12.05.15	4,30%	99,00	-0,25%	5,42%	4,34%	479	31,0	236	700 USD	BBB- / Baa1 / BBB	
Газпром-15-E1	01.06.2015	0,48	01.06.15	5,88%	100,39	-0,12%	4,89%	5,85%	--	--	--	1 000 EUR	BBB- / Baa1 / BBB	
Газпром-15-E2	04.02.2015	0,15	04.02.15	8,13%	100,58	-0,04%	4,03%	8,08%	--	--	--	850 EUR	BBB- / Baa1 / BBB	
Газпром-15-3	29.11.2015	0,96	29.05.15	5,09%	99,70	-0,20%	5,41%	5,11%	478	24,6	235	1 000 USD	BBB- / Baa1 / BBB	
Газпром-16	22.11.2016	1,86	22.05.15	6,21%	99,46	-0,17%	6,51%	6,25%	588	12,0	204	1 350 USD	BBB- / Baa1 / BBB	
Газпром-17Е	22.03.2017	2,14	22.03.15	5,14%	96,67	-0,58%	6,74%	5,31%	--	--	--	500 EUR	BBB / Baa1 / BBB	
Газпром-17-2Е	02.11.2017	2,74	02.11.15	5,44%	97,00	-0,98%	6,61%	5,61%	--	--	--	500 EUR	BBB- / Baa1 / BBB	
Газпром-17-3Е	15.03.2017	2,15	15.03.15	3,76%	93,80	-0,67%	6,78%	4,00%	--	--	--	1 400 EUR	BBB- / Baa1 / BBB	
Газпром-18Е	13.02.2018	2,82	13.02.15	6,61%	99,92	-0,57%	6,62%	6,61%	--	--	--	1 200 EUR	BBB- / Baa1 / BBB	
Газпром-18-2	11.04.2018	2,96	11.04.15	8,15%	101,32	-0,31%	7,68%	8,04%	662	14,0	242	1 100 USD	BBB- / Baa1 / BBB	
Газпром-20	06.02.2020	4,60	06.02.15	3,85%	82,97	-1,46%	7,94%	4,64%	627	37,3	219	800 USD	BBB- / Baa1 / BBB	
Газпром-20Е	20.03.2020	4,76	20.03.15	3,39%	86,32	-1,59%	6,53%	3,93%	--	--	--	1 000 EUR	BBB- / Baa1 / BBB	
Газпром-21Е	26.02.2021	5,45	26.02.15	3,60%	85,34	-2,34%	6,54%	4,22%	--	--	--	750 EUR	BBB- / Baa1 / BBB	
Газпром-22	07.03.2022	5,71	07.03.15	6,51%	91,29	-1,68%	8,12%	7,13%	610	36,2	207	1 300 USD	BBB- / Baa1 / BBB	
Газпром-22-2	19.07.2022	6,15	19.01.15	4,95%	83,05	-0,99%	7,96%	5,96%	594	22,3	191	1 000 USD	BBB- / Baa1 / BBB	
Газпром-25Е	21.03.2025	8,08	21.03.15	4,36%	87,44	-1,10%	6,04%	4,99%	--	--	--	500 EUR	BBB- / Baa1 / BBB	
Газпром-28	06.02.2028	9,10	06.02.15	4,95%	77,55	-0,58%	7,69%	6,38%	543	11,4	155	900 USD	BBB- / Baa1 / BBB	
Газпром-34	28.04.2034	9,76	28.04.15	8,63%	102,50	-0,60%	8,36%	8,41%	610	11,3	222	1 200 USD	BBB- / Baa1 / BBB	
Газпром-37	16.08.2037	10,69	16.02.15	7,29%	91,81	-0,98%	8,08%	7,94%	582	14,2	194	1 250 USD	BBB- / Baa1 / BBB	
ГазпромНефть-18Е	26.04.2018	3,20	26.04.15	2,93%	87,17	-0,92%	7,35%	3,36%	--	--	--	750 EUR	BBB- / Baa2 / BBB	
ГазпромНефть-22	19.09.2022	6,40	19.03.15	4,38%	76,03	-1,17%	8,67%	5,75%	665	24,8	262	1 500 USD	BBB- / Baa2 / BBB	
ГазпромНефть-23	27.11.2023	6,83	27.05.15	6,00%	83,20	-1,52%	8,74%	7,21%	672	29,1	256	1 500 USD	BBB- / Baa2 / BBB	
Лукойл-17	07.06.2017	2,34	07.06.15	6,36%	98,00	-0,54%	7,25%	6,49%	662	26,8	277	500 USD	BBB- / Baa2 / BBB	
Лукойл-18	24.04.2018	3,19	24.04.15	3,42%	87,16	-1,18%	7,81%	3,92%	675	42,2	255	1 500 USD	BBB- / Baa2 / BBB	
Лукойл-19	05.11.2019	4,17	05.05.15	7,25%	96,16	-1,43%	8,21%	7,54%	678	39,5	286	600 USD	BBB- / Baa2 / BBB	
Лукойл-20	09.11.2020	4,97	09.05.15	6,13%	90,08	-1,36%	8,28%	6,80%	661	33,0	253	1 000 USD	BBB- / Baa2 / BBB	
Лукойл-22	07.06.2022	5,92	07.06.15	6,66%	90,10	-1,37%	8,47%	7,39%	645	30,0	241	500 USD	BBB- / Baa2 / BBB	
Лукойл-23	24.04.2023	6,79	24.04.15	4,56%	77,53	-1,30%	8,34%	5,89%	632	25,9	216	1 500 USD	BBB- / Baa2 / BBB	
НК Альянс-15	11.03.2015	0,26	11.03.15	9,88%	91,00	-0,55%	48,26%	10,85%	4763	273,1	4520	350 USD	NR / / WD	
НК Альянс-20	04.05.2020	4,24	04.05.15	7,00%	58,58	-0,73%	19,82%	11,95%	1839	23,1	1447	500 USD	NR / / WD	
Новатэк-16	03.02.2016	1,11	03.02.15	5,33%	98,09	-0,34%	7,08%	5,43%	645	34,3	402	600 USD	BBB- / Baa3 / BBB-	

Новатэк-21	03.02.2021	5,00	03.02.15	6,60%	93,99	-0,52%	7,85%	7,03%	619	15,0	210	650	USD	BBB-	/	Baa3	/	BBB-
Новатэк-22	13.12.2022	6,47	13.12.14	4,42%	78,96	-0,96%	8,03%	5,60%	601	20,9	198	1 000	USD	BBB-	/	Baa3	/	BBB-
Роснефть-17	06.03.2017	2,16	06.03.15	3,15%	88,60	-0,77%	8,86%	3,55%	823	40,2	439	1 000	USD	BBB-	/	Baa2	/	WD
Роснефть-22	06.03.2022	6,06	06.03.15	4,20%	75,72	-1,09%	8,80%	5,55%	678	24,5	275	2 000	USD	BBB-	/	Baa2	/	WD
ТНК-ВР-15	02.02.2015	0,15	02.02.15	6,25%	99,88	0,14%	6,93%	6,26%	630	-87,7	387	500	USD	BBB-	/	Baa2	/	WD
ТНК-ВР-16	18.07.2016	1,50	18.01.15	7,50%	99,62	-0,43%	7,75%	7,53%	712	31,7	327	1 000	USD	BBB-	/	Baa2	/	WD
ТНК-ВР-17	20.03.2017	2,12	20.03.15	6,63%	96,77	-0,95%	8,20%	6,85%	757	49,1	372	800	USD	BBB-	/	Baa2	/	WD
ТНК-ВР-18	13.03.2018	2,88	13.03.15	7,88%	97,61	-0,80%	8,73%	8,07%	766	31,9	346	1 100	USD	BBB-	/	Baa2	/	WD
ТНК-ВР-20	02.02.2020	4,24	02.02.15	7,25%	92,85	-1,70%	9,01%	7,81%	758	44,9	366	500	USD	BBB-	/	Baa2	/	WD
Металлургические																		
Евраз-15	10.11.2015	0,90	10.05.15	8,25%	100,39	0,86%	7,79%	8,22%	716	-95,8	473	577	USD	B+	/	B1	/	BB-
Евраз-17	24.04.2017	2,19	24.04.15	7,40%	89,27	-0,17%	12,77%	8,29%	1214	11,7	829	600	USD	B+	/	B1	/	BB-
Евраз-18	24.04.2018	2,90	24.04.15	9,50%	90,00	-0,59%	13,26%	10,56%	1220	24,8	800	509	USD	B+	/	B1	/	BB-
Евраз-18-2	27.04.2018	3,02	27.04.15	6,75%	81,80	-0,57%	13,64%	8,25%	1257	23,6	837	850	USD	B+	/	B1	/	BB-
Евраз-20	22.04.2020	4,43	22.04.15	6,50%	74,59	-0,24%	13,26%	8,71%	1159	10,4	751	1 000	USD	B+	/	/	/	BB-
Кокс-16	23.06.2016	1,41	23.12.14	7,75%	83,27	-0,12%	21,02%	9,31%	2039	14,2	1654	319	USD	B-	/	B3	/	/
Металлоинвест-16	21.07.2016	1,52	21.01.15	6,50%	94,98	-0,59%	9,92%	6,84%	930	43,0	545	750	USD	/	/	Ba2	/	BB
Металлоинвест-20	17.04.2020	4,54	17.04.15	5,63%	77,08	-2,21%	11,47%	7,30%	980	56,1	572	1 000	USD	BB	/	Ba2	/	BB
НЛМК-18	19.02.2018	2,95	19.02.15	4,45%	85,33	-2,89%	9,91%	5,21%	885	106,1	465	708	USD	BB+	/	Baa3	/	BBB-
НЛМК-19	26.09.2019	4,23	26.03.15	4,95%	84,53	-2,05%	8,99%	5,86%	755	54,4	364	471	USD	BB+	/	Baa3	/	BBB-
НорНикель-18	30.04.2018	3,17	30.04.15	4,38%	93,62	-0,56%	6,50%	4,67%	544	21,6	124	750	USD	BBB-	/	Baa2	/	BBB-
НорНикель-20	28.10.2020	5,03	28.04.15	5,55%	91,92	-0,47%	7,26%	6,04%	559	14,1	151	1 000	USD	BBB-	/	Baa2	/	BBB-
Распадская-17	27.04.2017	2,17	27.04.15	7,75%	72,91	-0,13%	23,15%	10,63%	2252	10,9	1867	400	USD	/	/	B2	/	B+
Северсталь-16	26.07.2016	1,54	26.01.15	6,25%	98,48	-0,59%	7,25%	6,35%	662	41,9	278	402	USD	BB+	/	Ba1	/	BB+
Северсталь-17	25.10.2017	2,64	25.04.15	6,70%	96,19	-1,24%	8,21%	6,97%	714	51,9	295	706	USD	BB+	/	Ba1	/	BB+
Северсталь-18	19.03.2018	3,04	19.03.15	4,45%	88,31	-1,11%	8,62%	5,04%	755	41,4	335	576	USD	BB+	/	NR	/	BB+
Северсталь-22	17.10.2022	6,20	17.04.15	5,90%	85,55	-1,21%	8,45%	6,90%	643	26,2	240	697	USD	BB+	/	Ba1	/	BB+
ТМК-18	27.01.2018	2,70	27.01.15	7,75%	76,98	-5,01%	17,60%	10,07%	1654	202,6	1234	500	USD	B+	/	B1	/	/
ТМК-20	03.04.2020	4,27	03.04.15	6,75%	66,56	-5,68%	16,41%	10,14%	1497	148,6	1106	500	USD	B+	/	B1	/	/
Телекоммуникационные																		
МТС-20	22.06.2020	4,34	22.12.14	8,63%	100,10	-0,27%	8,60%	8,62%	716	10,1	285	750	USD	BBB-	/	Baa3	/	BB+ / [*]
МТС-23	30.05.2023	6,79	30.05.15	5,00%	79,99	-0,38%	8,34%	6,25%	632	11,8	215	500	USD	BBB-	/	Baa3	/	BB+ / [*]
Вымпелком-16	23.05.2016	1,40	23.05.15	8,25%	98,67	-0,82%	9,24%	8,36%	862	63,9	477	600	USD	BB	/	Ba3	/	/
Вымпелком-16-2	02.02.2016	1,10	02.02.15	6,49%	97,55	-0,47%	8,77%	6,66%	814	47,2	571	500	USD	BB	/	Ba3	/	/
Вымпелком-17	01.03.2017	2,07	01.03.15	6,25%	93,29	-0,51%	9,66%	6,70%	903	28,6	519	500	USD	BB	/	Ba3	/	/
Вымпелком-18	30.04.2018	2,95	30.04.15	9,13%	95,41	-1,67%	10,77%	9,56%	970	62,8	551	1 000	USD	BB	/	Ba3	/	/
Вымпелком-19	13.02.2019	3,70	13.02.15	5,20%	84,34	-0,40%	9,86%	6,17%	842	15,2	451	600	USD	BB	/	Ba3	/	/
Вымпелком-21	02.02.2021	4,74	02.02.15	7,75%	85,19	-1,87%	11,13%	9,09%	947	45,3	539	1 000	USD	BB	/	Ba3	/	/
Вымпелком-22	01.03.2022	5,42	01.03.15	7,50%	83,96	-1,75%	10,75%	8,94%	908	38,1	500	1 500	USD	BB	/	Ba3	/	/
Вымпелком-23	13.02.2023	6,14	13.02.15	5,95%	74,51	-1,73%	10,70%	7,99%	868	35,0	465	1 000	USD	BB	/	Ba3	/	/
Прочие																		
АЛРОСА-20	03.11.2020	4,77	03.05.15	7,75%	93,96	-0,97%	9,09%	8,25%	743	25,6	335	1 000	USD	BB-	/	Ba3	/	BB
АФК-Система-19	17.05.2019	3,70	17.05.15	6,95%	63,14	1,05%	19,81%	11,01%	1837	-26,3	1446	500	USD	BB	/	/	/	BB- / [*]
ПК Борец-18	26.09.2018	3,25	26.03.15	7,63%	79,46	-6,45%	14,89%	9,60%	1382	218,3	963	415	USD	BB	/	B1	/	/
ДВМП-18	02.05.2018	2,77	02.05.15	8,00%	43,50	-3,34%	39,62%	18,39%	3856	148,8	3436	550	USD	B	/	/	/	B
ДВМП-20	02.05.2020	3,74	02.05.15	8,75%	43,75	-2,79%	30,70%	20,00%	2927	89,7	2536	325	USD	B	/	/	/	B
Домодедово-18	26.11.2018	3,53	26.05.15	6,00%	83,43	-2,52%	11,30%	7,19%	986	80,2	595	300	USD	BB+	/	/	/	BB+
Еврохим-17	12.12.2017	2,74	12.12.14	5,13%	90,12	-0,42%	8,94%	5,69%	788	19,4	368	750	USD	BB	/	/	/	BB
КЗОС-15	19.03.2015	0,28	19.03.15	10,00%	99,94	-0,74%	10,01%	10,01%	938	269,9	695	101	USD	NR	/	/	/	CCC+
ПолюсЗолото-20	29.04.2020	4,57	29.04.15	5,63%	76,80	-5,43%	11,52%	7,32%	985	132,1	577	750	USD	BB+	/	/	/	BBB-
РЖД-17	03.04.2017	2,18	03.04.15	5,74%	96,00	-0,28%	7,65%	5,98%	702	16,1	317	1 500	USD	BBB-	/	Baa2	/	BBB
РЖД-21Е	20.05.2021	5,68	20.05.15	3,37%	77,76	-2,09%	7,90%	4,34%	--	--	--	1 000	EUR	BBB-	/	Baa2	/	BBB
РЖД-22	05.04.2022	5,87	05.04.15	5,70%	82,90	-1,74%	8,93%	6,88%	691	36,7	288	1 400	USD	BBB-	/	Baa2	/	BBB
РЖД-23Е	06.03.2023	6,63	06.03.15	4,60%	82,93	-1,43%	7,44%	5,55%	--	--	--	500	EUR	BBB-	/	Baa2	/	BBB
Сибур-18	31.01.2018	2,91	31.01.15	3,91%	78,33	-3,46%	12,45%	5,00%	1139	129,7	719	1 000	USD	/	Ba1	/	BB+	
СИНЕК-15	03.08.2015	0,63	03.02.15	7,70%	100,79	0,19%	6,42%	7,64%	579	-28,4	335	250	USD	/	Baa3	/	BBB	
Совкомфлот-17	27.10.2017	2,68	27.04.15	5,38%	88,23	-1,70%	10,18%	6,09%	912	70,2	492	800	USD	/	Ba3	/	BB-	
Уралкалий-18	30.04.2018	3,18	30.04.15	3,72%	82,12	-0,70%	10,07%	4,53%	901	26,7	481	650	USD	/	Baa3	/	BBB-	
Фосагро-18	13.02.2018	2,95	13.02.15	4,20%	88,95	-0,94%	8,22%	4,73%	716	36,5	296	500	USD	/	Baa3	/	BB+	

Источник: Bloomberg, Отдел исследований Альфа-Банка

Илл. 10: Доходность российских еврооблигаций банковского сектора



Источник: Bloomberg

Информация

Альфа-Банк (Москва)	Россия, Москва, 107078, пр-т Академика Сахарова, 12 Саймон Вайн, Со-руководитель Блока Корпоративно-Инвестиционный Банк (+7 495) 745-7896
Управление долговых ценных бумаг с фиксированным доходом	Михаил Грачев, Управляющий директор, Начальник Управления долговых ценных бумаг с фиксированным доходом (7 495) 785-74 04
Торговые операции	Сергей Осмачек, вице-президент по торговым операциям (7 495) 783 51 02 Ольга Паркина, вице-президент по продажам (7 495) 785-74 09 Андрей Мазкун, менеджер по продажам (7 499) 681-27 85 Владислав Корзан, директор по операциям финансирования (7 495) 783-51 03 Егор Романченко, вице-президент по операциям финансирования (7 495) 786-48 97
Аналитическая поддержка	Екатерина Леонова, вице-президент, долговой аналитик (7 495) 974-25 15 (доб. 8523)
Долговой рынок капитала	Дэвид Мэтлок, директор- начальник отдела (7 495) 783-50 29

© Альфа-Банк, 2014 г. Все права защищены. Генеральная лицензия ЦБ РФ № 1326 от 29.01.1998 г.

Настоящий отчет и содержащаяся в нем информация являются исключительной собственностью Альфа-Банка. Несанкционированное копирование, воспроизводство и распространение настоящего материала, частично или полностью, в отсутствие разрешения Альфа-Банка в письменной форме строго запрещено.

Данный материал предназначен ОАО «Альфа-Банк» (далее – «Альфа-Банк») для распространения в Российской Федерации. Он не предназначен для распространения среди частных инвесторов. Несмотря на то, что приведенная в данном материале информация получена из источников, которые, по мнению Альфа-Банка, являются надежными, Альфа-Банк, его руководящие и прочие сотрудники не делают заявлений и не дают заверений ни в прямой, ни в косвенной форме, относительно своей ответственности за точность, полноту такой информации и отсутствие в данном материале каких-либо важных сведений. Любая информация и любые суждения, приведенные в данном материале, могут быть изменены без предупреждения. Альфа-Банк не дает заверений и не заявляет, что упомянутые в данном материале ценные бумаги и/или суждения предназначены для всех его получателей. Данный материал и содержащиеся в нем сведения носят исключительно информативный характер и не могут рассматриваться ни как приглашение или побуждение сделать оферту, ни как просьба купить или продать ценные бумаги или другие финансовые инструменты, или осуществить какую-либо иную инвестиционную деятельность. Альфа-Банк и связанные с ним компании, руководящие сотрудники и прочие сотрудники всех этих структур, в т.ч. лица, участвующие в подготовке и издании данного материала, могут иметь отношения с маркет-мейкерами, а иногда и выступать в качестве таковых, а также в качестве консультантов, брокеров или представителей коммерческого или инвестиционного банка в отношении ценных бумаг, финансовых инструментов или компаний, упомянутых в данном материале, либо входить в органы управления таких компаний. Ценные бумаги с номиналом в иностранной валюте подвержены колебаниям валютного курса, которые могут привести к снижению их стоимости, цены или дохода от вложений в них. Кроме того, инвесторы, вкладывающие средства в ценные бумаги типа АДР, стоимость которых изменяется в зависимости от курса иностранных валют, принимают на себя валютный риск. Инвестиции в России и в российские ценные бумаги сопряжены со значительным риском, поэтому инвесторы, прежде чем вкладывать средства в такие бумаги, должны провести собственное исследование и изучить экономические и финансовые показатели самостоятельно. Инвесторы должны обсудить со своими финансовыми консультантами риски, связанные с таким приобретением. Альфа-Банк и их дочерние компании могут публиковать данный материал в других странах. Поскольку распространение данной публикации на территории других государств может быть ограничено законом, лица, в чьем распоряжении окажется данный материал, должны быть информированы о таких ограничениях и соблюдать их. Любые случаи несоблюдения указанных ограничений могут рассматриваться как нарушение закона о ценных бумагах и других соответствующих законов, действующих в той или иной стране. **Примечание, касающееся законодательства США о ценных бумагах:** Данная публикация распространяется в США компанией Alforta Capital Markets, Inc. (далее «Alforta»), являющейся дочерней компанией Альфа-групп, постольку, поскольку это разрешено законодательством США по ценным бумагам и другими соответствующими законами и положениями. В этой связи Alforta несет ответственность за содержание данного исследования. Лица на территории США, получившие данную публикацию и желающие осуществить сделку с той или иной ценной бумагой или финансовым инструментом, анализируемым в ней, должны делать это только после уведомления об этом представителя Alforta в США. Любые случаи несоблюдения данных ограничений могут рассматриваться как нарушение законодательства США о ценных бумагах.